

CATÁLOGO GENERAL DE PRODUCTOS

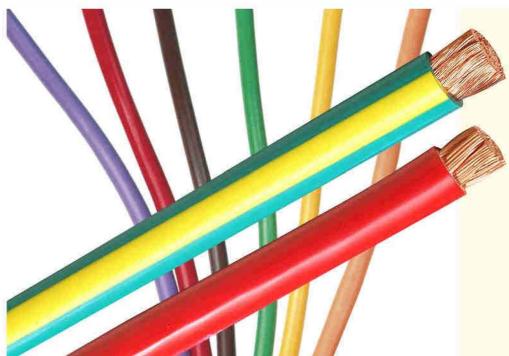
- + Flexibles
- + Deslizantes
- + Ecológicos
- + Resistentes

Todo lo que un cable necesita
para ser seguro.



EN CABLES LA MARCA DE LA SEGURIDAD, PARA SU SEGURIDAD

 **CEDAM**
WIRE + CABLE



ecodam®

UF/C4/C5-70C
UNIPOLAR EXTRAFLEXIBLE DE COBRE
AISLADO EN PVC ECOLÓGICO SIN PLOMO



USOS: Instalaciones fijas, domiciliaria ó industriales. Extrema flexibilidad y excelente deslizamiento.

NORMAS: IRAM NM 247-3 / IEC 60227

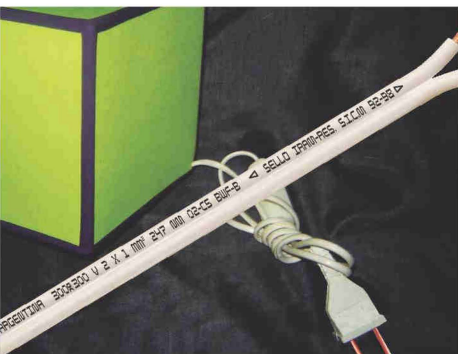


VRF/C5-70C
TIPO TALLER
EXTRAFLEXIBLE



USOS: Instalaciones móviles en locales industriales, agrícolas y domiciliarios, conexión de aparatos y maquinarias portátiles industriales y electrodomésticos en general. Extrema flexibilidad y maniobrabilidad.

NORMAS: IRAM NM 247-5 / IEC 60227-5



PBF/C5-70C
PARALELO EXTRAFLEXIBLE
(PERFIL 8)



USOS: Cableados de artefactos de iluminación, pequeños aparatos, tableros y cable canales.

NORMAS: IRAM NM 247-5 / IEC 60227-5



VCF/C5-70C
VAINA CHATA EXTRAFLEXIBLE DE COBRE
AISLADO EN PVC ECOLÓGICO SIN PLOMO



USOS: Instalaciones móviles, aparatos y equipos portátiles industriales y electrodomésticos que no sea de calefacción. Óptimos para instalaciones externas sobre pared, murales, stand y provisoria en obra.

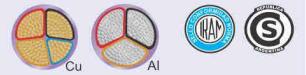
NORMAS: IRAM NM 247-5 / IEC 60227-5



0,6/1,1 kV

CEDASEG[®] XLPE SECTORIALES

+ Calidad
+ Potencia



USOS: En instalaciones de edificios civiles e industriales, centrales, subestaciones y redes de distribución de energía eléctrica. Apto para uso a la intemperie o bajo tierra. Se proveen sin armar y armados.

NORMAS: IRAM 2178 – 1:2015 - IEC 60502-1

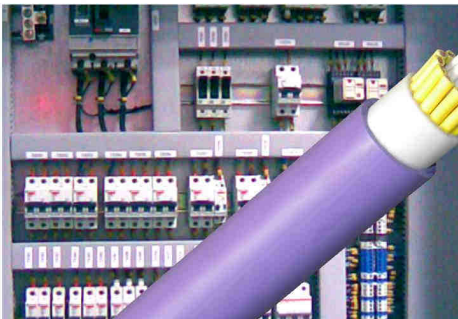


CEDASEG[®] Flex



USOS: En instalaciones fijas interiores, edificios civiles e industriales. Apto para uso a la intemperie o bajo tierra. Se proveen sin armar y armados.

NORMAS: IRAM 2178 – 1:2015 - IEC 60502-1



CEDASEG[®] COMANDO



USOS: En instalaciones fijas para señalización, medición, control, protección y comandos eléctricos a distancia. Apto para uso a la intemperie o bajo tierra. Se proveen sin armar y armados.

NORMAS: IRAM 2178 - 1:2015 – IEC 60502-1



CEDASEG[®] NOTOX[®] 750



USOS: Los cables libres de halógenos CEDASEG NOTOX 750 son cables de alta seguridad. En caso de incendio no emiten sustancias tóxicas, por lo que protegen a las personas y al medio ambiente. Tampoco emiten gases corrosivos, por lo que evita posibles daños a los equipos electrónicos. Su uso se recomienda en hospitales, escuelas, aeropuertos, comercios, etc.

NORMAS: : IRAM 62267 – IEC 60332-1-3-23 / IEC 60754-2 / IEC 61034 / CEI 20-37/7 y CEI 20-38



CEDASEG[®] NOTOX[®] 1000



USOS: En Potencia. Los cables libres de halógenos CEDASEG NOTOX 1000 son cables de alta seguridad. En caso de incendio no emiten sustancias tóxicas, por lo que protegen a las personas y al medio ambiente. Tampoco emiten gases corrosivos, por lo que evita posibles daños a los equipos electrónicos. Su uso se recomienda en hospitales, escuelas, aeropuertos, comercios, etc.

NORMAS: IRAM 62266 – IEC 60332-1-3-23 / IEC 60754-2 / IEC 61034 / CEI 20-37/7 y CEI 20-38



CEDASEG[®] OIL



USOS: En instalaciones dentro de recintos en refinerías y petroquímicas, soporta la influencia de contactos accidentales con hidrocarburos o disolventes. Se proveen sin armar y armados.

NORMAS:: IRAM 2178 - 1



CABLE DESNUDO DE COBRE



USOS: Distribución aérea de energía eléctrica en baja y media tensión en zonas urbanas, suburbanas ó rurales.

NORMAS: IRAM 2004

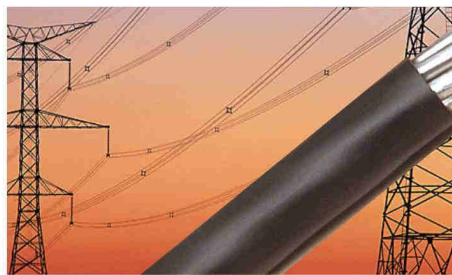


CABLE DESNUDO DE ALEACIÓN DE ALUMINIO (Aleación 6101 o 6201-T81 Conductores AAAC)



USOS: Distribución de energía eléctrica en baja y media tensión en zonas urbanas, suburbanas ó rurales.

NORMAS: IRAM 2212 - IEC 61089 - NBR 10298

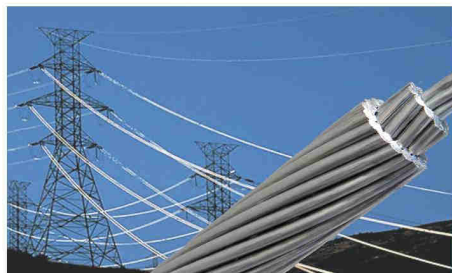


CABLE PARA DISTRIBUCIÓN, DE ALEACIÓN DE ALUMINIO AISLADO EN XLPE



USOS: Distribución aérea de energía eléctrica en baja tensión en zonas urbanas.

NORMAS: IRAM 63002 y sus normas complementarias.



CABLE DESNUDO DE ALUMINIO CON ALMA DE ACERO (ACSR)



USOS: Distribución aérea de energía eléctrica en media y alta tensión. Estos conductores ofrecen un esfuerzo mecánico óptimo en el diseño de líneas.

NORMAS: : IRAM 2187 - IEC 61089 - NBR 7270



⊕ Distribución

CABLE PREENSAMBLADO DE ALUMINIO AISLADO EN XLPE



USOS: Distribución aérea de energía eléctrica en baja y media tensión. Puede instalarse sobre postes o directamente sobre fachadas. Pueden sumarse al haz uno o dos conductores de alumbrado público.

NORMAS: IRAM 2263



⊕ Domiciliaria

CABLE PARA ACOMETIDA PREENSAMBLADO DE COBRE AISLADO EN XLPE



USOS: Redes de acometida a usuarios.

NORMAS: IRAM 2164



⊕ Antihurto

CABLE CONCÉNTRICO DE COBRE AISLADO EN XLPE

USOS: Conexión de derivación monofásica de la línea preensamblada trifásica de distribución de energía hacia el medidor del cliente.

NORMAS: IRAM 63001